



setta Universal Dämmkeil

Besteht aus einem Sandwich - Element mit PUR - Hartschaumkern, beidseitige Kartondeckschicht (aus Zellstoffkarton, Polyethylen (PE), Aluminiumfolie, Tissue-Papier) für leichtes Überarbeiten wie z.B Tapezieren, Beschichten, Verputzen.

setta Innendämmplatte PU:

Produktbeschreibung

Wird in den Fällen eingesetzt, in denen eine Außendämmung aus bautechnischen oder wirtschaftlichen Gründen nicht in Frage kommt, wie z.B.:

- In Fällen mit angrenzenden, ungeheizten Nebenräumen, wie Treppenhäuser, Lager, Garagen, Produktionshallen etc.
- In Fällen, in denen die Fassade unter Denkmalschutz steht.
- Bei Vorliegen baulicher Zwänge, wenn z.B. eine Kerndämmung nicht möglich ist.
- Büros in Gewerbeimmobilien.
- In Räumen, in denen die Temperatur in Zeiten der Nichtheizung reduziert und im Nutzungszeitraum geheizt wird (ermöglicht ein schnelleres aufheizen der Räume).
- Schimmelbeseitigung/ Vorsorge: Durch Anhebung der Wandoberflächentemperatur wird Tauwasserbildung wirkungsvoll und dauerhaft verhindert.
- Verhindert „Strahlungskälte“, ausgehend von ungedämmten Außenwänden u.v.m.

setta Innendämmplatte PU ersetzt keine Außendämmung, trägt jedoch dazu bei, Heizkosten einzusparen, Heizkosten zu reduzieren, Schimmel dauerhaft zu verhindern und sorgt für deutlich mehr Wohnraum-Komfort.

setta Universal-Dämmkeil

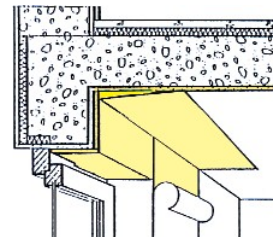
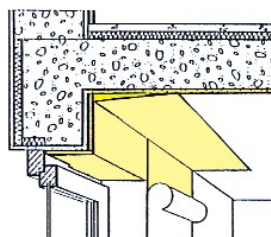
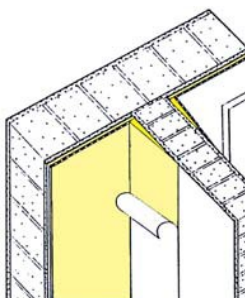
Wird eingesetzt, wenn auch die Decke oder die anbindende Innenwand mit 10 - 15 cm Schimmel befallen sind. setta Universal Dämmkeil wird mit setta Kleber DP in den Winkel zwischen Decke und Wand oder auf die einbindende Innenwand geklebt.

Plattenaufbau

Sandwich - Element mit PUR - Hartschaumkern, beidseitige Kartondeckschicht (aus Zellstoffkarton, Polyethylen (PE), Aluminiumfolie, Tissue-Papier).

setta Laibungsplatte

Für den Einsatz in Fensterlaibungen. Verarbeitung wie Dämmplatte.



Produktdaten

setta Innendämmplatte PU. Maße:



10 mm/ 1,30 m x 0,77 m / 10 Stück im Karton/ 150 Platten je Palette. Nettogröße je Platte 1,00 qm.

20 mm/ 1,30 m x 0,77 m/ 5 Stück im Karton/ 75 Platten je Palette. Nettogröße je Platte 1,00 qm.

Universal Dämmkeil PU. Maße:

1,00 m Länge/ ansteigend von 3 mm auf 20 mm/ 10 Stück im Karton.

Laibungsplatte PU. Maße:

5 mm Dicke/ 390 mm Breite/ 1250 mm Länge/ 20.

Stück/Karton Gemessene Wärmeleitfähigkeit $\lambda = 0.025$ W/mK
Dampfdiffusions-Widerstand $s_d = 550$ m äqu. Luftschichtdicke.

Dicke 10,0 mm 20, mm $\pm 0,6$ mm

Raumgewicht 45,0 kg/m³ 45,0 kg/m³ ± 5 kg/m³

Brandverhalten B 2

U-Wert 2,50 W/m²K 1,25 W/m²K

Druckfestigkeit 0,36 N/mm²/ 0,36 N/mm² $\pm 0,03$ N/mm²

Dampfdiffusionskoeffizient SD-Wert = 550 m äquivalente Luftschichtdicke

Thermisches Verhalten Platten Gebrauchstemperatur Verhalten:
dauernd $T_d = -20$ bis 100 °C
kurzzeitig $T_k =$ bis 160 °C

Teschnische Werte und Toleranzen **Dicke:** 10,0 mm 20,0 mm Toleranz $\pm 0,6$ mm

Raumgewicht: 45,0 kg/m³ 45,0 kg/m³ Toleranz ± 5 kg/m³

Flächengewicht (ca. Werte): 1'070 g/m² 1'475 g/m²

Brandverhalten: B2 B2

Gemessener U-Wert: 2,50 W/m²K 1,25 W/m²K

Druckfestigkeit bei 10 % Stauchung: 0,36 N/mm² 0,36 N/mm²
Toleranz $\pm 0,03$ N/mm²

Rückstellung bei 10 % Stauchung: ~ 95 % ~ 95 %

Dampfdiffusionskoeffizient SD-Wert = 550 m äquivalente Luftschichtdicke.

Zusatz Erfüllungen folgender Normen DIN EN 13 165 (ab Jan. 2004), DIN 4102 B2
DIN EN 13 501-1 (ab Jan. 2004), DIN EN ISO 9001 1994-08

Verhalten gegen äußere Einflüsse **Platte:** Die Dämmplatten sind bauaufsichtlich zugelassen.

Schaum: keine Wasseraufnahme, nur in angeschnittenen Zellen.

Deckschicht: nassfest, beständig gegen handelsübliche Kleber und Farben.



Verlegung Untergrund muss sauber, trocken, glatt, tragfähig und gleichmäßig saugfähig sein. Bitte beachten Sie das BFS-Merkblatt Nr. 10 (sinngemäß, insbesondere die Mindestanforderungen an den Untergrund).

Die Platten sind vor Verarbeitung zu prüfen. Beschädigte, defekte, nichtplanebene Platten dürfen nicht verklebt werden. Bitte retournieren.

Verklebung Vorhandene Tapeten und lose, nicht tragfähige Schichten entfernen. Flächen anschließend mit setta Hydro-Acryl-Tiefgrund grundieren.



Unebenheiten, Risse und grobe Beschädigungen mit setta mur Glättputz oder setta Fertigspachtel planeben spachteln.

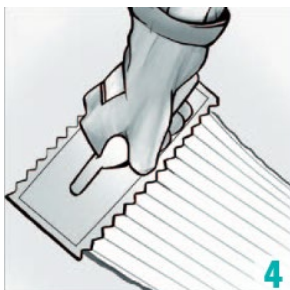


Nach Trocknung: Flächen mit setta Hydro-Acryl-Tiefgrund grundieren.





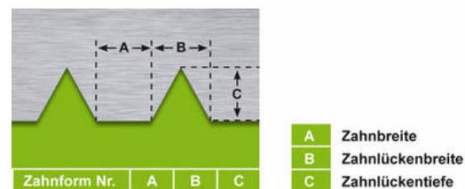
setta Kleber DP ganzflächig auf die Wandfläche oder auf setta Innendämmplatte PU mit Zahnspachtel auftragen. Zahnung: C1 (4 x 4 mm).



Zahnung C1:



Bemaßung Beispiel:



setta Innendämmplatte PU leicht schwimmend, mit geringem Druck in den Kleber legen und z. B. mit Filzbrett oder Moosgummiwalze vorsichtig andrücken. Breite Fugen und Kreuzfugen vermeiden. Je nach Untergrund- und Umgebungsbedingungen beträgt die Trocknungszeit 3–5 Tage. In Räumen mit niedriger Temperatur oder hoher Luftfeuchtigkeit kann sich die Trocknungszeit entsprechend verlängern. Um eine Durchtroknung des Klebers zu gewährleisten, muss die Wand vor Verlegung der Platte saugfähig sein. Spalten zwischen den Platten sind zu vermeiden, ggf. mit PU Schaum oder zurechtgeschnittenen Keilen (empfohlen, gleicher Dämmwert) schließen.





Plattenstöße, soweit erforderlich, mit setta mur Glättputz bearbeiten.



Platten anschließend mit setta Hydro-Acryl-Tiefgrund grundieren.



Die Flächen können nun im gewünschten Design beschichtet und/oder tapeziert werden. Optimal für die weitere Überarbeitung und zur Vermeidung von Haarrissen ist es, die so vorbereiteten Flächen mit setta Profi Vlies 120 oder Profi Vlies150 zu tapezieren. In diesem Fall entfällt die ansonsten notwendige Armierung der Stöße mit Gewebestreifen.



Bei Sondertapeten (Vinyl, Textil, Metall): Dampf-Dichte Tapeten sind zur Überarbeitung der Innendämmplatte PU aufgrund der beidseitigen Dampfsperre nicht geeignet. Bitte kontaktieren Sie im Zweifelsfall den Tapetenlieferanten.

In den Fällen, in denen mit temporär mit überhöhter Raumluftfeuchte zu rechnen ist, empfehlen wir die Plattenstöße und Eckbereiche Wand/Wand und Wand/Decke zusätzlich mit unserem Dampf- und luftdichten Aluminium-Klebeband abzukleben. Als Sonderzubehör erhältlich: Aluminiumband, selbstklebend, 10 mm stark, 50 m Rolle.

Verbrauch

setta Kleber DP: ca. 1,5 bis 1,7 kg / qm

Werkzeugreinigung

Nach Gebrauch sofort mit Wasser reinigen



Trockenzeit Je nach Saugfähigkeit der Wand und Umgebungstemperatur. Mindestens 3-6 Tage. Ungünstige Trocknungsbedingungen (Feuchtigkeit, niedrige Temperaturen) können die Trocknungszeit verlängern. Es ist darauf zu achten, dass die Wand vor Verlegung der Platte saugfähig ist, um eine gute Durchtrocknung des Klebers zu gewährleisten.

Ergänzungsprodukte Überarbeitbar z. B. mit setta Dispersionsfarben, Tapeten, Vliese, Raufaser usw. Im Rahmen der Schimmelvorbeugung möchten wir auf unsere Produkte setta PRIMAT fungidirect und setta Primat Fungi Perfekt hinweisen. Weiter Produktinformationen finden Sie unter www.setta.de

Anmerkung setta Innendämmplatte – PU kann nicht eingesetzt bei rückseitiger Feuchtigkeit (eindringendes Regenwasser, undichte Fassadenflächen, undichte Mauerwerksfugen, defekte Dachanschlüsse, Fallrohre, Regenrinnen etc.). Bei aufsteigender Feuchtigkeit ist die Ursache zu beheben. Von einer Verwendung der Dämmplatte im direkten Nassbereich von Feuchträumen raten wir ab.

Untergrundebenheit, Planebenheit der Dämmplatte; Zur Vermeidung von Hohlräumen zwischen der *setta Innendämmplatte – PU* und Wand ist es erforderlich, dass diese mit Verbund zum Untergrund verklebt wird. Zum Glätten empfehlen wir den Einsatz eines möglichst breiten Abziehrakels. Vor Verlegung der Platte ist diese auf Ebenheit zu prüfen (Sichtprüfung). Leichte Verformungen (z.B. durch Transport oder Lagerung) können sehr schnell behoben werden. Dazu wird die Platte auf den Boden gestellt, die Mitte mit dem Knie fixiert und die obere Kante mit den Händen mit leichtem Druck gegen der Verformung gebogen. Die Platte ist dann absolut planeben (Sichtprüfung).

Wesentlicher Bestandteil der Dämmplatte ist die eingebaute Dampfbremse. Diese sollte nicht beschädigt werden (z.B. bei zukünftigen Renovierungen, durch einschlagen von Nägeln, setzen von Dübeln etc. Diese Schadstellen sind mit einer dampfdichten Folie dauerhaft zu reparieren.

Bitte beachten: Regelmäßiges Lüften kann Sanierungsmaßnahmen nicht ersetzen. Je nach Raumnutzung ist ein- bis mehrmaliges Stoßlüften Voraussetzung für gesundes Wohnklima und schimmelfreie Flächen. So besteht z.B. bei rel. Luftfeuchten oberhalb 60 – 65 % und 20° C Raumtemperatur die Gefahr von Schimmelpilzbildung, insbesondere an kalten Außenbauteilen.

Wir empfehlen dem Auftraggeber eine Kopie dieses Merkblattes zu überreichen. Dies enthält für zukünftige Renovierung wichtige Hinweise für eine erneute Überarbeitung der Flächen.

Dieses Praxismerkblatt basiert auf intensiver Entwicklungsarbeit und langjähriger praktischer Erfahrung. Der Inhalt bekundet kein Vertragliches Rechtsverhältnis. Der Verarbeiter/ Käufer wird nicht davon entbunden, unsere Produkte auf ihre Eignung für die vorgesehene Anwendung in eigener Verantwortung zu prüfen. Bitte beachten Sie die Merkblätter der jeweiligen Produkte, sowie die Richtlinien des BFS. Darüber hinaus gelten unsere allgemeinen Geschäftsbedingungen. Mit Erscheinen einer Neuauflage dieser Produktinformation mit neuem Stand verlieren die bisherigen Angaben ihre Gültigkeit.