

**setta**<sup>®</sup>  
*creativo*

*Dekorative Gestaltung erleben*

# setta creativo - dekorative Gestaltung erleben

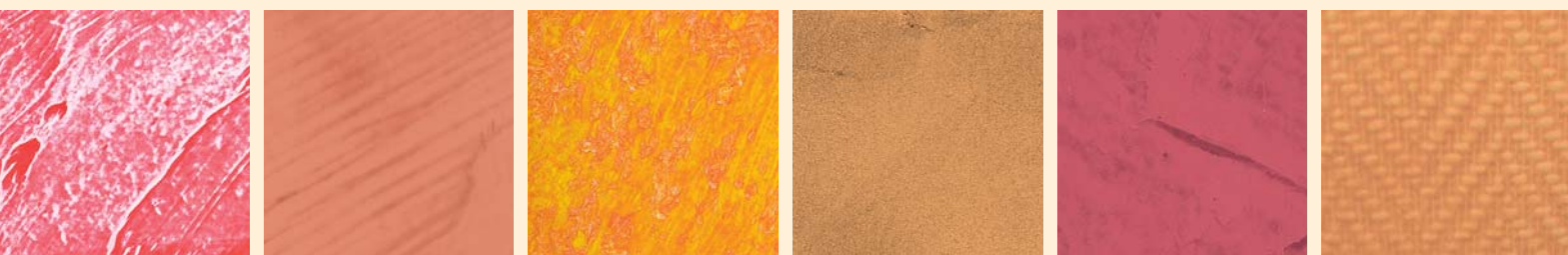
## Wer unterliegt ihm nicht, dem Reiz des Schönen?

Dem Wechselspiel zwischen Form und Farbe, zwischen Struktur und Glätte, dem Farbenspiel der überlagerten Lasurfarbtöne, dem Glanz und der Glätte der Spachteltechniken, den silbernen und goldenen Metalleffekten.



Die setta creativo Produkte bieten die vielseitigen Möglichkeiten der venezianischen Gestaltungen, der klassischen silicatischen Lasuren, der modernen Flächenbelebungen, des individuellen Unikates. Hier verschmelzen Spitzenprodukte mit handwerklicher Kunst.

Lassen Sie sich hier die Anregungen geben, die Unverwechselbares schaffen, die Oberflächen, Farbtöne und Licht zu einer Sinfonie verschmelzen, die sinnliche Stimmungen erzeugen und das Besondere hervorheben.

Vor dem vollendeten Meisterwerk steht die handwerkliche Ausführung und diese wird durch die hervorragenden Verarbeitungseigenschaften der setta creativo Produkte meisterhaft unterstützt.



Alle nachfolgenden Abbildungen wurden im Vierfarbdruck hergestellt, Farbabweichungen zu den angegebenen Farbtönen sind deshalb möglich. Wir empfehlen vor der Ausführung Musterflächen anzufertigen und somit den Farbton und die Ausführung zu kontrollieren. Weitere detaillierte Informationen erhalten Sie in den einzelnen Produktmerkblättern oder unter: [www.setta.de](http://www.setta.de)

setta creativo MINERALISCHE SPACHELTECHNIK	<i>Venedig</i>	4	
setta creativo GLÄTT- UND SPACHELMASSE	<i>Turin</i>	6	
setta creativo GOLD/SILBER-DECO-SPACHEL	<i>Meran</i>	8	
setta creativo WACHS-FINISH	<i>Neapel</i>	10	
setta creativo EFFECT-LASUR	<i>Mailand</i>	12	
setta creativo BRILLANT LASURFARBE	<i>Florenz</i>	14	
setta creativo SILICAT-LASUR	<i>Palermo</i>	16	



# Venedig

## Mineralische Spachteltechnik



### Traditionsreiche Marmorgestaltung

setta creativo MINERALISCHE SPACHELMASSE Venedig ist eine dekorative Spachtelmasse für innen. Die weiße Materialbasis aus feinem Kunstharz und mineralischem, pulverisiertem Marmor kann über das setta *mix* System abgetönt werden.

Einfach in der Verarbeitung, modellier- und polierfähig werden mit einem zweimaligen Auftrag Gestaltungen und Effekte des mediterranen, venezianischen Stils oder eines modernen Feinreliefs erreicht. setta creativo MINERALISCHE SPACHELMASSE Venedig ermöglicht eine glatte, fugenlose Oberfläche, die je nach Bearbeitung seidematt bis seidenglänzend, durch eine Politur mit setta creativo WACHS-FINISH Neapel auch hochglänzend dargestellt werden kann.

### Ausführung

Ideal ist ein fester, schwach saugender, glatter Untergrund. setta creativo MINERALISCHE SPACHELMASSE Venedig gleichmäßig aufrühren und mit einer rostfreien Venezianerkelle vollflächig auftragen. In den frischen Auftrag werden leichte, unregelmäßige Spachtelgrate (Kellenschläge) eingearbeitet. Diese ergeben nach dem zweiten Auftrag das gewünschte Muster. Nach der Trocknung eine zweite Spachtelschicht auflegen, glatt abziehen und verpressen.

Nach vollständiger Trocknung kann mit der Venezianerkelle, mit Glasgewebeabschnitten oder per Poliermaschine mit Lammfellauflauf auf gewünschten Glanz poliert werden. Für besonders glänzende Flächen und für einen zusätzlichen Schutz kann eine Politur mit setta creativo WACHS-FINISH Neapel erfolgen.

### Technische Daten

Lieferfarbton:	weiß
Tönbar:	über das setta <i>mix</i> System
Materialverbrauch:	1. Auftrag ca. 300-400 g/m <sup>2</sup> 2. Auftrag ca. 150-250 g/m <sup>2</sup> Objektbedingte Abweichungen durch Probebeschichtung ermitteln.
Gebindegröße:	5 kg und 10 kg Gebinde



setta creativo MINERALISCHE SPACHELMASSE Venedig im Farbton: NCS S 2030 Y70R



setta creativo MINERALISCHE SPACHELMASSE Venedig Grundschrift im Farbton: NCS S 2502-B (grau), Überzug im Farbton: weiß

setta creativo MINERALISCHE SPACHELMASSE Venedig  
Auftrag im mediterranen venezianischen Stil



1) Vollflächiger Auftrag mit der Venezianerkelle



2) Einarbeiten einer leichten Struktur (Kellenschläge)



3) Zweiter Auftrag, das Material wird glatt abgezogen



4) Verpressen der Oberfläche. Auf der noch nassen Fläche nur leichten Druck ausüben, später den Druck erhöhen



5) Vollflächiger Auftrag setta creativo Wachs Finish Neapel

setta creativo MINERALISCHE SPACHELMASSE Venedig  
Auftrag in Feinrelief-Gestaltung



1) Grau getönter Auftrag in diagonaler feiner Reliefstruktur



2) Glatter Überzug im Farbton weiß

Alle Abbildungen wurden im Vierfarbdruck hergestellt. Farbabweichungen zu den angegebenen Farbtonen sind deshalb möglich. Wir empfehlen vor der Ausführung Musterflächen anzufertigen und somit den Farbton und die Ausführung zu kontrollieren.



### Effektvoller Glättespachtel

setta creativo GLÄTT- UND SPACHELMASSE Turin ist ein dekorativer Spachtel auf Dispersionsbasis für innen. Die weiße Materialbasis kann über das setta *mix* System oder mit setta allcolor Vollton- und Abtönfarben getönt werden. Je nach gewünschter Bearbeitung können mit diesem Material feine Strukturoberflächen oder edle Glättetechniken dargestellt werden. Die jeweils fertige Oberfläche lässt nicht die Einfachheit der Verarbeitung erkennen. Denn dieser Effektspachtel wird mit einer Farbbrolle aufgetragen und dann mit dem Japanspachtel oder der Venezianerkelle bearbeitet. Ergebnis ist eine polierfähige Oberfläche im Reiz der edelsten Gestaltungstechniken. setta creativo GLÄTT- UND SPACHELMASSE Turin kann seidenmatt bis seidenglänzend poliert werden, durch einen Überzug mit setta creativo WACHS-FINISH Neapel sind auch hochglänzende Effekte möglich.

### Ausführung

Ideal ist ein fester, schwach saugender, glatter Untergrund. setta creativo GLÄTT- UND SPACHELMASSE Turin im Wunschfarbton abtönen und mit einer Rolle unverdünnt, satt und gleichmäßig auftragen.

Die noch nasse Schicht mit einem rostfreien Spachtel nach Wunsch fein strukturieren. Nach der Trocknung einen zweiten Rollauftrag ausführen und sofort mit dem Spachtel glätten, überschüssiges Material dabei abziehen und nach kurzer Zeit nachpressen.

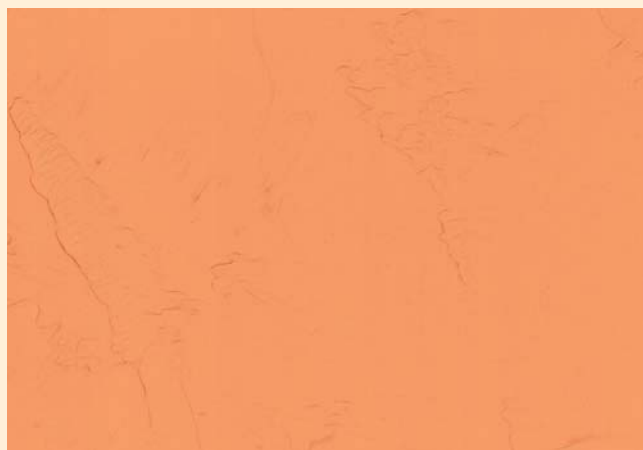
Nach ca. 20-30 Minuten mit der sauberen Glättkelle, bzw. mit Glasgewebeabschnitten oder per Poliermaschine mit Lammfellauflauf auf gewünschten Glanz polieren. Bei Bedarf kann die Fläche auch mit setta creativo WACHS-FINISH Neapel nachbehandelt werden.

### Technische Daten

Lieferfarbton:	weiß
Tönbar:	über das setta <i>mix</i> System oder mit setta allcolor Vollton- und Abtönfarben
Materialverbrauch:	1. Auftrag ca. 300 g/m <sup>2</sup> 2. Auftrag ca. 150 g/m <sup>2</sup> Objektbedingte Abweichungen durch Probebeschichtung ermitteln.
Gebindegröße:	5 kg und 10 kg Gebinde



setta creativo GLÄTT- UND SPACHELMASSE Turin im Farbton: NCS S 2060 R10B



setta creativo GLÄTT- UND SPACHELMASSE Turin im Farbton: NCS S 0550 Y40R

setta creativo GLÄTT- UND SPACHELMASSSE Turin  
Glättetechnik



1) Vollflächiger Auftrag mit der Farbrolle



2) Einarbeiten einer leichten Struktur (Kellenschläge)



3) Zweiter Rollauftrag



4) Abglätten unmittelbar nach dem Rollauftrag, überschüssiges Material scharf abziehen



5) Nach ca. 20-30 Minuten wird die Oberfläche mit einer Venezianerkelle poliert (verpresst), anfangs nur leichten Druck ausüben, später den Druck erhöhen

setta creativo GLÄTT- UND SPACHELMASSSE Turin  
Feine Strukturtechnik



1) Vollflächiger Auftrag mit der Farbrolle



2) Strukturierung

Alle Abbildungen wurden im Vierfarbdruck hergestellt. Farbabweichungen zu den angegebenen Farbtonen sind deshalb möglich. Wir empfehlen vor der Ausführung Musterflächen anzufertigen und somit den Farbton und die Ausföhrung zu kontrollieren.

# Meran

## Gold/Silber-Deco-Spachtel



### Besondere Metalleffekte

setta creativo GOLD und SILBER SPACHTEL Meran sind Metall- Effekt-Spachtelmassen auf Dispersionsbasis für innen. Als Spachtelauftrag in vollflächiger, deckender Ausführung oder als lasierender Effekt auf anderen Creativo Spachteltechniken, oder als Akzent in der setta creativo EFFECT LASUR Mailand, es kommt in jedem Falle der edle Charakter des jeweiligen Metalls zur Geltung.

### Ausführung

#### Lasurtechnik:

1. setta creativo GOLD/SILBER-DECO-SPACHTEL Meran mit setta Hydrogrund in Lasurkonsistenz verdünnen und mit der Lasurbürste oder einem Schwamm verarbeiten.  
-oder-
2. setta creativo GOLD/SILBER-DECO-SPACHTEL Meran in die ungetönte setta creativo EFFECT-LASUR Mailand einrühren und mit der Lasurbürste auftragen, nach ca. 10 Minuten mit der Venezianerkelle leicht nachglätten.

#### Spachtelauftrag vollflächig:

3. Untergrund mit setta Innenspachtel Leicht vollständig glätten. setta creativo GOLD/SILBER-DECO-SPACHTEL gering verdünnen und mit dem Japanspachtel oder der Venezianerkelle in Fleckspachteltechnik auftragen.
4. Untergrund mit setta creativo MINERALISCHE SPACHTELMASSE Venedig (im Farbton grau für silber oder im Farbton gelb für gold) vollständig mit der Venezianerkelle in Fleckspachteltechnik vorlegen und setta creativo GOLD/SILBER-DECO-SPACHTEL mit dem Japanspachtel oder der Venezianerkelle in Fleckspachteltechnik auftragen.

#### Lasierender Spachtelauftrag:

5. Auf eine Spachteltechnik mit setta creativo GLÄTT- UND SPACHTELMASSE Turin oder setta creativo MINERALISCHE SPACHTELMASSE Venedig eine dünne Schicht mit dem Japanspachtel oder der Venezianerkelle auftragen. Das Effektmaterial lagert sich dabei in den noch vorhandenen Vertiefungen ab.

Weitere Hinweise: Technisches Merkblatt

### Technische Daten

Lieferfarbton: gold und silber

Materialverbrauch: je nach Ausführung/Schichtstärke  
50-200 g/m<sup>2</sup>  
Objektbedingte Abweichungen durch  
Probebeschichtung ermitteln.

Gebindegröße: 0,5 kg Gebinde





setta creativo Gold/Silber-DECO-SPACHTEL Meran  
Lasurauftrag auf setta WP Streichgund



1) Auftrag mit der Streichbürste



setta creativo SILBER-DECO-SPACHTEL Meran (stark mit setta Hydrogrund verdünnt) auf setta WP Streichgund hellgrau getönt

setta creativo Gold/Silber-DECO-SPACHTEL Meran  
Spachtelauftrag vollflächig



1) Auftrag mit der Venezianerkelle auf eine geglättete Fläche setta Innenspachtel Leicht



2) Beim Aufzug in mehrere Richtungen arbeiten



setta creativo Gold-DECO-SPACHTEL Meran  
auf Fläche setta Innenspachtel Leicht, Materialauftrag leicht verdünnt

setta creativo Gold/Silber-DECO-SPACHTEL Meran  
Lasierender setta creativo GOLD-DECO-Spachtelauftrag



1) Auftrag mit der Venezianerkelle, überschüssiges Material sofort abziehen



Untergrund setta creativo GLÄTT- UND SPACHTELMASSE Turin  
im Farbton: NCS S 2060R.  
Lasierender Spachtelauftrag mit setta creativo GOLD-DECO-SPACHTEL Meran.

Alle Abbildungen wurden im Vierfarbdruck hergestellt. Farbabweichungen zu den angegebenen Farbtonen sind deshalb möglich. Wir empfehlen vor der Ausführung Musterflächen anzufertigen und somit den Farbton und die Ausführung zu kontrollieren.

# Neapel

## Wachs-Finish



### Glänzende Effekte

setta creativo WACHS-FINISH Neapel ist ein spezielles Wachs für den Einsatz auf glatten Gestaltungstechniken im Innenbereich. Das transparente Material dient als Schutz- und Glanzüberzug der glatten setta creativo Techniken, kann aber auch abgetönt mit Abtönkonzentraten als Gestaltungseffekt eingesetzt werden.

### Ausführung

#### Transparenter Glanzüberzug:

Einsetzbar auf Glättetechniken wie z.B. setta creativo MINERALISCHE SPACHTELTECHNIK Venedig und setta creativo GLÄTT- UND SPACHTELMASSE Turin. setta creativo WACHS-FINISH Neapel trocknet farblos auf und verhindert das schnelle Eindringen von Schmutzpartikeln oder Feuchtigkeit. Durch einen Auftrag wird die Farbbrillanz und Farbtiefe der bearbeiteten, dekorativen Oberflächen verbessert. Das Material kann manuell oder maschinell poliert werden. Der Glanzgrad kann von seidenglänzend bis hochglänzend durch die Intensität des Polierens gesteuert werden.

setta creativo WACHS-FINISH Neapel vollflächig, in sehr dünner Schicht mit dem Japanspachtel oder einer Venezianerkelle in gleicher Art und Weise wie die letzte dekorative Spachtelschicht auftragen. Überschüssiges Material sofort abziehen!  
Nach ca. 30 Minuten manuell oder maschinell polieren. Vorteilhaft ist der Einsatz von Lammfellpolierscheiben.

#### Abgetönt für Gestaltungseffekte:

Einsetzbar auf leichten Strukturvarianten z.B. erstellt mit setta creativo MINERALISCHE SPACHTELTECHNIK Venedig kann das abgetönte setta creativo WACHS-FINISH Neapel die Strukturen effektiv betonen.

setta creativo WACHS-FINISH Neapel mit Abtönkonzentraten im Wunschfarbton gleichmäßig abtönen und in sehr dünner Schicht mit dem Japanspachtel oder einer Venezianerkelle auf die Struktur des Untergrundes so aufziehen, dass das Wachs nur in den Vertiefungen verbleibt. *Nur in dünner Schicht auftragen!*

Wenn gewünscht, nach ca. 30-60 Minuten manuell oder maschinell polieren. Vorteilhaft ist der Einsatz von Lammfellpolierscheiben.

### Technische Daten

Lieferfarbton:	transparent
Tönbar:	mit Abtönkonzentraten
Materialverbrauch:	ca. 10 g/m <sup>2</sup> Schichtstärke. Objektbedingte Abweichungen durch Probebeschichtung ermitteln. Nicht über 20 g/m <sup>2</sup> aufarbeiten
Gebindegröße:	1 Liter Gebinde



setta creativo WACHS-FINISH Neapel  
auf Glättetechniken



1) Auftrag mit der Venezianerkelle in dünner Schicht auf setta creativo MINERALISCHE SPACHELTECHNIK Venedig



2) Polieren

setta creativo WACHS-FINISH Neapel  
auf fein strukturiertem weißen Untergrund



1) Auftrag mit der Venezianerkelle



2) Polieren



Untergrund: setta creativo MINERALISCHE SPACHELTECHNIK Venedig Farbton weiß. Glanzüberzug mit dem transparenten setta creativo WACHS-FINISH Neapel grün (mit Abtönkonzentrat) abgetönt.

# Mailand

## E f f e c t - L a s u r



### Effektvolle Gestaltungen

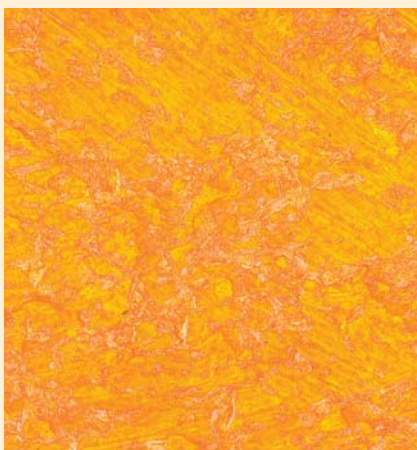
setta creativo EFFECT-LASUR Mailand ist eine Lasur mit hellen Spezialpartikeln für ausdrucksvolle Flächengestaltungen im Innenbereich. Die transparente Materialbasis kann über das setta *mix* System oder mit den setta allcolor Vollton- und Abtönfarben umfangreich abgetönt werden. Der besondere Effekt der Lasur beruht auf den hellen Spezialpartikeln, die sich nicht mit dem Abtönpigment vermischen lassen. Je nach gewähltem Farbton und Farbintensität erreichen Sie eine harmonische oder eindrucksvolle Lebendigkeit und eine unverwechselbare Flächengestaltung. Als Untergründe eignen sich glatte oder gleichmäßig strukturierter Flächen oder auch festverklebte Wandbeläge.

### Ausführung

Für eine glatte Oberfläche ist ein deckender Voranstrich mit setta Platinum ideal. Für feinraue Oberflächen kann setta WP Streichgrund mit der Streichbürste deckend vorgearbeitet werden. Der Untergrundfarbton kann weiß oder farbig getönt ausgeführt werden. Der Lasurauftrag erfolgt mit einer Streichbürste. Diese kann im freigeführten Kreuzgang oder auch diagonal geführt werden. Nach kurzer Abluftzeit wird die Lasuroberfläche unter leichtem Druck mit einer Venezianer-Glättkelle nachgeglättet.

### Technische Daten

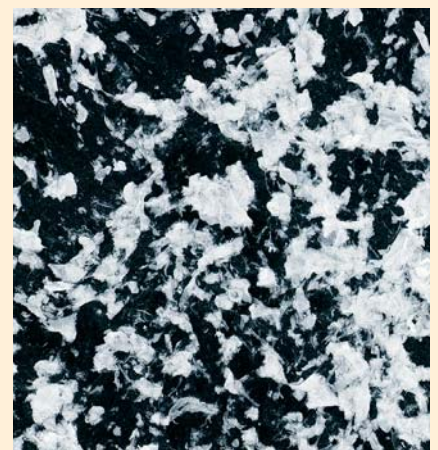
Lieferfarbton:	milchig-transparent
Tönbar:	über das setta <i>mix</i> System oder mit setta allcolor Vollton- und Abtönfarben
Materialverbrauch:	Je nach Struktur und Saugfähigkeit des Untergrundes 120-150 ml/m <sup>2</sup> pro Anstrich. Objektbedingte Abweichungen durch Probeanstrich ermitteln.
Gebindegröße:	2,5 Liter und 5 Liter Gebinde



Untergrund: setta Platinum Farbton weiß  
Lasur: setta creativo EFFECT-LASUR Mailand im Farbton: NCS S 0560 Y40R



Untergrund: setta Platinum Farbton weiß  
Lasur: setta creativo EFFECT-LASUR Mailand im Farbton: NCS S 0560 Y40R



Untergrund: Farbton schwarz  
Lasur: setta creativo EFFECT-LASUR Mailand im Farbton: ungetönt/Lieferfarbton

setta creativo EFFECT-LASUR Mailand auf glattem  
weißen Untergrund, Auftrag im freigeführten Kreuzgang



1) Auftrag mit der Streichbürste im Kreuzgang



2) Unter leichtem Druck nachglätten mit einer Venezianerkelle

setta creativo EFFECT-LASUR Mailand auf glattem  
weißen Untergrund, Auftrag diagonal zur Fläche



1) Diagonaler Auftrag mit der Streichbürste



2) Füllen der Zwischenräume



3) Nachglätten mit der Venezianerkelle

setta creativo EFFECT-LASUR Mailand auf glattem  
schwarzem Untergrund, Auftrag im freigeführten Kreuzgang



Auftrag mit der Streichbürste im freigeführtem Kreuzgang



2) Nachglätten mit der Venezianerkelle

Alle Abbildungen wurden im Vierfarbdruck hergestellt. Farbabweichungen zu den angegebenen Farbtönen sind deshalb möglich. Wir empfehlen vor der Ausführung Musterflächen anzufertigen und somit den Farbton und die Ausföhrung zu kontrollieren.

# Florenz

## Brillant Lasurfarbe



### Brillante Gestaltungen

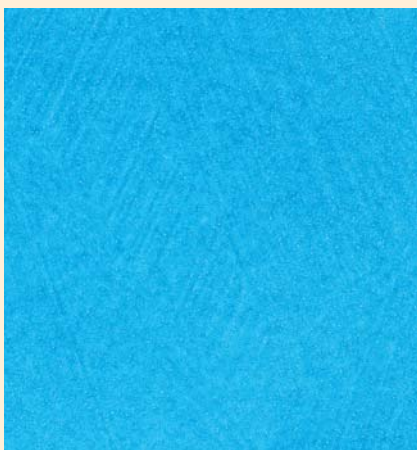
setta creativo BRILLANT LASURFARBE Florenz ist eine matte Lasur auf Dispersionsbasis für dekorative Flächengestaltungen im Außen- und Innenbereich. Die transparente Materialbasis kann über das setta *mix* System oder mit setta allcolor Vollton- und Abtönfarben umfangreich abgetönt werden. Für die getönte Lasur sind glatte oder gleichmäßig strukturierte Putze, Strukturputze, Dispersionsfarben, Strukturputze mögliche Untergründe. Ob der Lasurauftrag mit Streichbürsten oder Effektschwämmen ausgeführt wird, es wird immer ein brillantes Farbenspiel zwischen Lasur- und Untergrund entstehen. Je nach gewähltem Farbton und Farbintensität erreichen Sie ein modernes bis antikes Flair.

### Ausführung

Für eine glatte Oberfläche ist ein deckender Voranstrich mit setta Hausfarbe ideal. Für feinraue Oberflächen kann setta WP Streichgrund mit der Streichbürste deckend vorgearbeitet werden. Der Untergrundfarbton kann weiß oder farbig getönt ausgeführt werden. Der Lasurauftrag erfolgt direkt mit Streichbürsten oder Effektschwämmen z.B. Naturschwämmen. Unmittelbar nach dem Auftrag kann mit einem Vertreiber verschliffen werden.

### Technische Daten

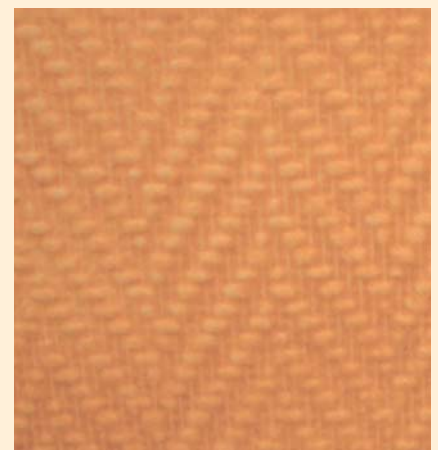
Lieferfarbton:	milchig-transparent
Tönbar:	über das setta <i>mix</i> System oder mit setta allcolor Vollton- und Abtönfarben
Materialverbrauch:	Je nach Struktur und Saugfähigkeit des Untergrundes 50-120 ml/m <sup>2</sup> pro Anstrich. Objektbedingte Abweichungen durch Probeanstrich ermitteln.
Gebindegröße:	1,0 Liter / 2,5 Liter und 5 Liter Gebinde



Untergrund: setta WP Streichgrund Farbton weiß  
Lasur setta creativo BRILLANT LASURFARBE Florenz  
im Farbton: NCS S 1060-B (blau)



Untergrund: setta Hausfarbe Farbton weiß  
Lasur: setta creativo BRILLANT LASURFARBE Florenz  
im Farbton: NCS S2040-G10Y (grün)



Untergrund: setta Hausfarbe Farbton weiß  
Lasur: setta creativo BRILLANT LASURFARBE Florenz  
im Farbton: NCS S 1050-Y30R (terracotta)

setta creativo BRILLANT LASURFARBE Florenz auf fein strukturiertem weißen Untergrund, Auftrag im freigeführten Kreuzgang



1) Auftrag setta WP Streichgrund mit der Streichbürste im Kreuzgang



2) Auftrag setta creativo BRILLANT LASURFARBE Florenz mit der Streichbürste im Kreuzgang



3) Unmittelbar nach dem Auftrag kann die Lasur mit einer weichen Bürste (Vertreiber) verschlichtet werden

setta creativo BRILLANT LASURFARBE Florenz auf glattem, weißen Untergrund, Auftrag im freigeführten Kreuzgang



1) Auftrag mit der Streichbürste im Kreuzgang



2) Unmittelbar nach dem Auftrag kann die Lasur mit einer weichen Bürste (Vertreiber) verschlichtet werden

setta creativo BRILLANT LASURFARBE Florenz auf Glasfasergewebe, Auftrag im freigeführten Kreuzgang



Auftragsbeispiel auf Glasfasergewebe

# Palermo

## Silicat-Lasur



### Traditionelle Silicatgestaltungen

setta creativo SILICAT-LASUR Palermo ist eine mineralmattte Lasur auf Silikatbasis für dekorative Lasurtechniken im Innen- und Außenbereich. Die transparente Materialbasis kann über das setta *mix* System oder mit herkömmlichen Silikat-, Vollton- und Abtönfarben in erdigen Farbtönen abgetönt werden. Die getönte Lasur kann auf glatte oder gleichmäßig strukturierte mineralische Putze im Streichbürstenauftrag aufgetragen werden. Ideal ist eine Zwischenbeschichtung mit dem setta Silikat Streichputz. Durch Überlagerung mehrerer Lasuraufträge wird ein mineralmattes, natürliches Wechselspiel der Farben erreicht. Dazu wirken sich die silicatischen Eigenschaften günstig auf das Raumklima und auf Außenflächen aus.

### Ausführung

Ideal ist eine Vorbeschichtung mit dem feinrauen setta Silikat Streichputz. Dieser kann im Farbton weiß oder hell getönt ausgeführt werden.  
Der Lasurauftrag erfolgt mit Streichbürsten. Unmittelbar nach dem Auftrag kann mit einem Vertreiber verschlichtet werden.

### Technische Daten

Lieferfarbton:	milchig-transparent
Tönbar:	über das setta <i>mix</i> System oder mit Silikat- Vollton- und Abtönfarben
Materialverbrauch:	Je nach Struktur und Saugfähigkeit des Untergrundes 50-120 ml/m <sup>2</sup> pro Anstrich. Objektbedingte Abweichungen durch Probeanstrich ermitteln.
Gebindegröße:	1 Liter / 2,5 Liter und 5 Liter Gebinde



Untergrund: setta Silikat Streichputz weiß. Erster Lasurauftrag: setta creativo SILICAT-LASUR Palermo im Farbton: NCS S 0520 Y10. Zweiter Lasurauftrag: setta creativo SILICAT-LASUR Palermo im Farbton: NCS S 1040-Y70R



Untergrund: setta Silikat Streichputz Farbton hell terracotta. Erster Lasurauftrag setta creativo SILICAT-LASUR Palermo im Farbton: NCS S1050-Y30R



setta creativo SILICAT-LASUR Palermo auf fein strukturiertem  
weißen Untergrund, Auftrag im freigeführten Kreuzgang



1) Auftrag setta Silikat Streichputz mit der Streichbürste im Kreuzgang



2) Erster Auftrag setta creativo SILICAT-LASUR Palermo mit der Streichbürste im Kreuzgang



3) Zweiter Auftrag setta creativo SILICAT-LASUR Palermo mit der Streichbürste im Kreuzgang



4) Unmittelbar nach dem Auftrag kann die Lasur mit einer weichen Bürste (Vertreiber) verschlichtet werden.

setta creativo SILICAT-LASUR Palermo auf fein strukturiertem  
farbigem Untergrund, Auftrag im freigeführten Kreuzgang



1) Auftrag setta Silikat Streichputz mit der Streichbürste im Kreuzgang



2) Auftrag setta creativo SILICAT-LASUR Palermo mit der Streichbürste im Kreuzgang





Verbund  
Farbe und Gestaltung GmbH  
D-40724 Hilden  
Telefon: 02103 89 07-0  
[www.vfg.net](http://www.vfg.net)  
[www.setta.de](http://www.setta.de)  
E-mail: [info@vfg.net](mailto:info@vfg.net)

