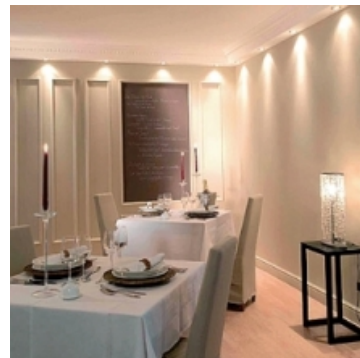


## Produktinformation P101000



# setta Glasfasergewebe Paris

## 100

Strukturgebender Wandbelag für den Innenbereich auf Basis beschichteter Glasfaser. Einsetzbar auf mineralischen Putzen der Mörtelgruppe PII und PIII, Gipsputze der Mörtelgruppe PIV, Gipskarton, Gipsbauplatten, Betonflächen. Der Untergrund muss fest, trocken, tragfähig, sauber, eben und frei von trennenden Substanzen sein.

Zu beachten ist die VOB Teil C, DIN 18363 Abschnitt 2 und 3 sowie die BFS-Merkblätter der in Frage kommenden Arbeitsbereiche.

### Technische Eigenschaften

Zusammensetzung: 100% beschichtete Glasfasern

Flächengewicht (Mittelwert): 208 g / m<sup>2</sup> (± 8 %)

Glühverlust (Mittelwert min.): 24 %

Oeko-Tex-Zertifikat laut: Standard 100

Produktklasse: 2 (enthält keine gefährlichen umweltschädlichen Stoffen)

Emission in der Raumluft: A+

Brandklassifizierung EN 13501-1: Euroclass B, s1-d0 (A1, A2 board)

### Anwendungsempfehlung

Klebstoffverbrauch: Ca. 200 - 250 g / m<sup>2</sup>

Farbenverbrauch: Ca. 350 - 500 g / m<sup>2</sup> (2 Anstriche)

### Verpackungsweise

Breite (individual value): 100 cm (± 1 %)

Rollenlänge (individual value): 25 m (± 2 %)

Wicklungsrichtung: zu streichende Seite auf der Rolle außen

Schutz der Rolle: Kantenschutz und Folie

Lagerbedingungen: Trockenraum, Lagertemperatur von -10°C bis + 50°C.

Einwegpaletten: 1 box: 80 x 120 x 100 cm 24 Rollen

### Qualitätskontrolle

Rückverfolgbarkeit der Charge: Chargenmarkierung auf der Rückseite - Innenseite der Rolle

Fehler mit Aufkleber markiert: Maximal 3 Fehler / 25 m Rolle

Pro Fehler: Ausgleich von 50 cm / Fehler

Jede Rolle wird noch bevor sie das Werk verlässt sorgfältig überprüft, eine Kontrolle unmittelbar vor der Anwendung ist aber zu empfehlen. Alle eventuellen Ansprüche müssen mit dem Rollenaufkleber und mit dem Muster begleitet werden.

### Eigenschaften

- homogene Strukturoptik
- rissüberbrückend
- problemlos überstreichbar
- dimensionsstabil

## Produktinformation P101000

# setta Glasfasergewebe Paris

## 101

Strukturgebender Wandbelag für den Innenbereich auf Glasfaser Basis.  
Einsetzbar auf mineralischen Putzen der Mörtelgruppe PII und PIII, Gipsputze der Mörtelgruppe PIV, Gipskarton, Gipsbauplatten, Betonflächen.

Der Untergrund muss fest, trocken, tragfähig, sauber, eben und frei von trennenden Substanzen sein.

Zu beachten ist die VOB Teil C, DIN 18363 Abschnitt 2 und 3 sowie die BFS-Merkblätter der in Frage kommenden Arbeitsbereiche.

### Technische Eigenschaften

Zusammensetzung: 100% Glasfasern

Flächengewicht (Mittelwert): 180 g / m<sup>2</sup> (± 8 %)

Glühverlust (Mittelwert min.): 24 %

Oeko-Tex-Zertifikat laut: Standard 100

Produktklasse: 2 (enthält keine gefährlichen umweltschädlichen Stoffen)

Emission in der Raumluft: A+

Brandklassifizierung EN 13501-1: Euroclass B, s1-d0 (A1, A2 board)

### Anwendungsempfehlung

Klebstoffverbrauch: Ca. 150 - 200 g / m<sup>2</sup>

Farbenverbrauch: Ca. 300 - 400 g / m<sup>2</sup> (2 Anstriche)

### Verpackungsweise

Breite (individual value): 100 cm (± 1 %)

Rollenlänge (individual value): 25 m (± 2 %)

Wicklungsrichtung: zu streichende Seite auf der Rolle außen

Schutz der Rolle: Kantenschutz und Folie

Lagerbedingungen: Trockenraum, Lagertemperatur von -10°C bis + 50°C.

Einwegpaletten: 1 box: 80 x 120 x 100 cm 24 Rollen

### Qualitätskontrolle

Rückverfolgbarkeit der Charge: Chargenmarkierung auf der Rückseite - Innenseite der Rolle

Fehler mit Aufkleber markiert: Maximal 3 Fehler / 25 m Rolle

Pro Fehler: Ausgleich von 50 cm / Fehler

Jede Rolle wird noch bevor sie das Werk verlässt sorgfältig überprüft, eine Kontrolle unmittelbar vor der Anwendung ist aber zu empfehlen. Alle eventuellen Ansprüche müssen mit dem Rollenaufkleber und mit dem Muster begleitet werden.

### Eigenschaften

- homogene Strukturoptik
- rissüberbrückend
- problemlos überstreichbar
- dimensionsstabil

## Produktinformation P101000

# setta Glasfasergewebe Paris

## 102

Glatter Wandbelag für den Innenbereich auf Basis beschichteter Glasfaser. Einsetzbar auf mineralischen Putzen der Mörtelgruppe PII und PIII, Gipsputze der Mörtelgruppe PIV, Gipskarton, Gipsbauplatten, Betonflächen.

Der Untergrund muss fest, trocken, tragfähig, sauber, eben und frei von trennenden Substanzen sein.

Zu beachten ist die VOB Teil C, DIN 18363 Abschnitt 2 und 3 sowie die BFS-Merkblätter der in Frage kommenden Arbeitsbereiche.

### Technische Eigenschaften

Zusammensetzung: 100% beschichtete Glasfasern

Flächengewicht (Mittelwert): 130 g / m<sup>2</sup> (± 8 %)

Glühverlust (Mittelwert min.): 24 %

Oeko-Tex-Zertifikat laut: Standard 100

Produktklasse: 2 (enthält keine gefährlichen umweltschädlichen Stoffen)

Emission in der Raumluft: A+

Brandklassifizierung EN 13501-1: Euroclass B, s1-d0 (A1, A2 board)

### Anwendungsempfehlung

Klebstoffverbrauch: Ca. 150 - 200 g / m<sup>2</sup>

Farbenverbrauch: Ca. 300 - 400 g / m<sup>2</sup> (2 Anstriche)

### Verpackungsweise

Breite (individual value): 100 cm (± 1 %)

Rollenlänge (individual value): 25 m (± 2 %)

Wicklungsrichtung: zu streichende Seite auf der Rolle außen

Schutz der Rolle: Kantenschutz und Folie

Lagerbedingungen: Trockenraum, Lagertemperatur von -10°C bis + 50°C.

Einwegpaletten: 1 box: 80 x 120 x 100 cm 24 Rollen

### Qualitätskontrolle

Rückverfolgbarkeit der Charge: Chargenmarkierung auf der Rückseite - Innenseite der Rolle

Fehler mit Aufkleber markiert: Maximal 3 Fehler / 25 m Rolle

Pro Fehler: Ausgleich von 50 cm / Fehler

Jede Rolle wird noch bevor sie das Werk verlässt sorgfältig überprüft, eine Kontrolle unmittelbar vor der Anwendung ist aber zu empfehlen. Alle eventuellen Ansprüche müssen mit dem Rollenaufkleber und mit dem Muster begleitet werden.

### Eigenschaften

- homogene Strukturoptik
- rissüberbrückend
- problemlos überstreichbar
- dimensionsstabil

# setta Glasfasergewebe Paris

## 103

Strukturgebender Wandbelag für den Innenbereich auf Glasfaser Basis.  
Einsetzbar auf mineralischen Putzen der Mörtelgruppe PII und PIII, Gipsputze der Mörtelgruppe PIV, Gipskarton, Gipsbauplatten, Betonflächen.

Der Untergrund muss fest, trocken, tragfähig, sauber, eben und frei von trennenden Substanzen sein.

Zu beachten ist die VOB Teil C, DIN 18363 Abschnitt 2 und 3 sowie die BFS-Merkblätter der in Frage kommenden Arbeitsbereiche.

### Technische Eigenschaften

Zusammensetzung: 100% Glasfasern

Flächengewicht (Mittelwert): 136 g / m<sup>2</sup> (± 8 %)

Glühverlust (Mittelwert min.): 24 %

Oeko-Tex-Zertifikat laut: Standard 100

Produktklasse: 2 (enthält keine gefährlichen umweltschädlichen Stoffen)

Emission in der Raumluft: A+

Brandklassifizierung EN 13501-1: Euroclass B, s1-d0 (A1, A2 board)

### Anwendungsempfehlung

Klebstoffverbrauch: Ca. 150 - 200 g / m<sup>2</sup>

Farbenverbrauch: Ca. 300 - 400 g / m<sup>2</sup> (2 Anstriche)

### Verpackungsweise

Breite (individual value): 100 cm (± 1 %)

Rollenlänge (individual value): 25 m (± 2 %)

Wicklungsrichtung: zu streichende Seite auf der Rolle außen

Schutz der Rolle: Kantenschutz und Folie

Lagerbedingungen: Trockenraum, Lagertemperatur von -10°C bis + 50°C.

Einwegpaletten: 1 box: 80 x 120 x 100 cm 24 Rollen

### Qualitätskontrolle

Rückverfolgbarkeit der Charge: Chargenmarkierung auf der Rückseite - Innenseite der Rolle

Fehler mit Aufkleber markiert: Maximal 3 Fehler / 25 m Rolle

Pro Fehler: Ausgleich von 50 cm / Fehler

Jede Rolle wird noch bevor sie das Werk verlässt sorgfältig überprüft, eine Kontrolle unmittelbar vor der Anwendung ist aber zu empfehlen. Alle eventuellen Ansprüche müssen mit dem Rollenaufkleber und mit dem Muster begleitet werden.

### Eigenschaften

- homogene Strukturoptik
- rissüberbrückend
- problemlos überstreichbar
- dimensionsstabil

# Produktinformation P101000

## setta Glasfasergewebe Paris 104

Strukturgebender Wandbelag für den Innenbereich auf Basis beschichteter Glasfaser. Einsetzbar auf mineralischen Putzen der Mörtelgruppe PII und PIII, Gipsputze der Mörtelgruppe PIV, Gipskarton, Gipsbauplatten, Betonflächen. Der Untergrund muss fest, trocken, tragfähig, sauber, eben und frei von trennenden Substanzen sein.

Zu beachten ist die VOB Teil C, DIN 18363 Abschnitt 2 und 3 sowie die BFS-Merkblätter der in Frage kommenden Arbeitsbereiche.

### Technische Eigenschaften

Zusammensetzung: 100% beschichtete Glasfasern

Flächengewicht (Mittelwert): 136 g / m<sup>2</sup> (± 8 %)

Glühverlust (Mittelwert min.): 24 %

Oeko-Tex-Zertifikat laut: Standard 100

Produktklasse: 2 (enthält keine gefährlichen umweltschädlichen Stoffen)

Emission in der Raumluft: A+

Brandklassifizierung EN 13501-1: Euroclass B, s1-d0 (A1, A2 board)

### Anwendungsempfehlung

Klebstoffverbrauch: Ca. 150 - 200 g / m<sup>2</sup>

Farbenverbrauch: Ca. 300 - 400 g / m<sup>2</sup> (2 Anstriche)

### Verpackungsweise

Breite (individual value): 100 cm (± 1 %)

Rollenlänge (individual value): 25 m (± 2 %)

Wicklungsrichtung: zu streichende Seite auf der Rolle außen

Schutz der Rolle: Kantenschutz und Folie

Lagerbedingungen: Trockenraum, Lagertemperatur von -10°C bis + 50°C.

Einwegpaletten: 1 box: 80 x 120 x 100 cm 24 Rollen

### Qualitätskontrolle

Rückverfolgbarkeit der Charge: Chargenmarkierung auf der Rückseite - Innenseite der Rolle

Fehler mit Aufkleber markiert: Maximal 3 Fehler / 25 m Rolle

Pro Fehler: Ausgleich von 50 cm / Fehler

Jede Rolle wird noch bevor sie das Werk verlässt sorgfältig überprüft, eine Kontrolle unmittelbar vor der Anwendung ist aber zu empfehlen. Alle eventuellen Ansprüche müssen mit dem Rollenaufkleber und mit dem Muster begleitet werden.

### Eigenschaften

- homogene Strukturoptik
- rissüberbrückend
- problemlos überstreichbar
- dimensionsstabil